

PUNTO SELEZIONATO

Comune di **CANTU' (CO)** - Codice Istat 13041

Codice belfiore **B639**

Foglio **9**

Mappale **1003**

Altitudine **252 m**

Lat. **45,71933°**

Long. **9,098178°**

1.012.804,56 m E

5.735.485,00 m N

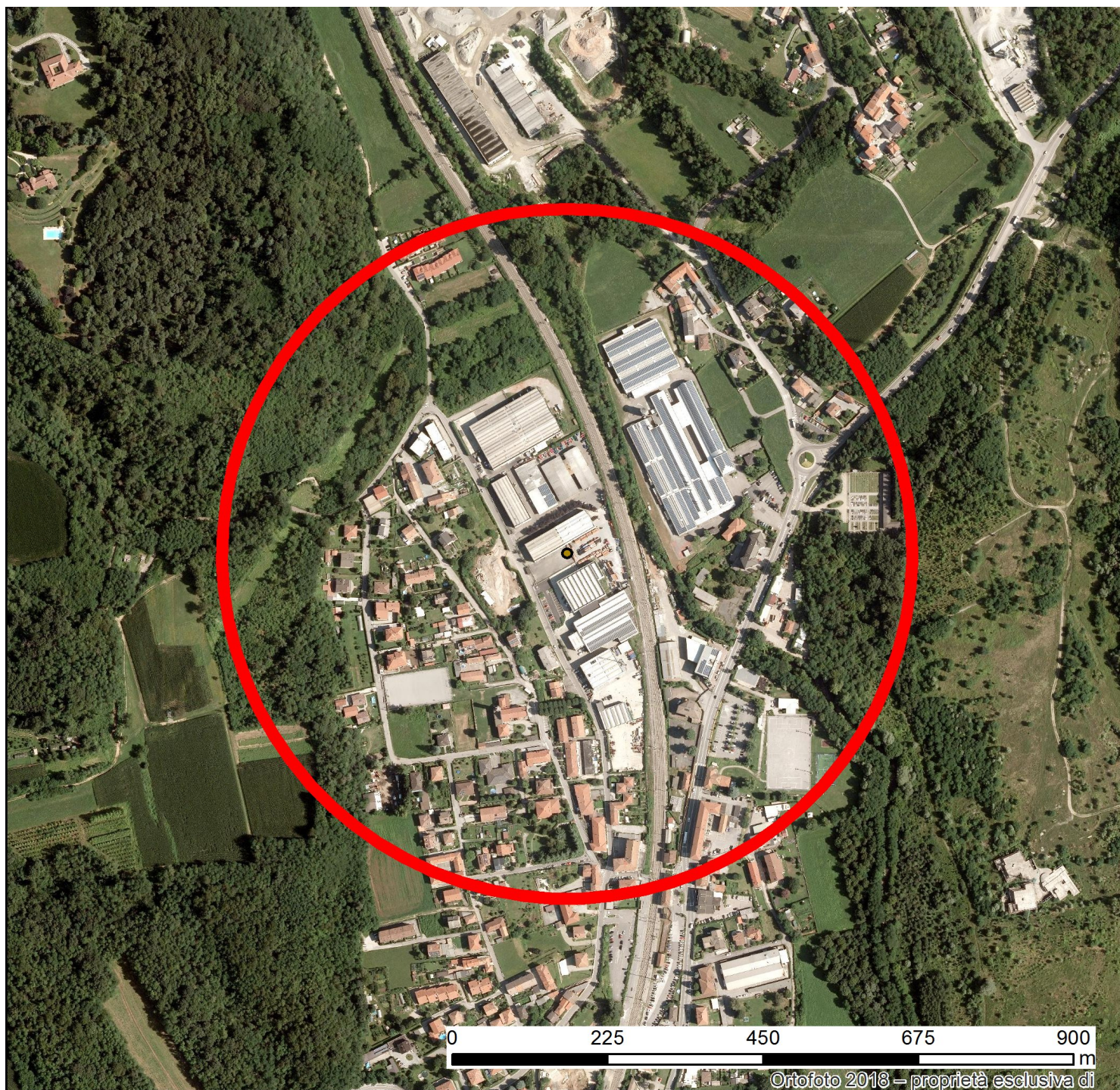




Immagine mosaicata delle foto Aeree Volo GAI (Gruppo Aereo Italiano) 1954-55

Scala 1:10.000

Immagine aerea dell'intero territorio regionale relativa agli anni 1954-1955, ottenuta tramite elaborazione dei fotogrammi del volo GAI, realizzato dal Gruppo Aereo Italiano negli anni 1954-1955, che costituì la prima ripresa stereoscopica in B/N dell'intero territorio italiano. Questo volo è un prezioso documento storico del territorio nell'immediato dopo-guerra. La ripresa è stata condotta in maniera differente per il territorio montano e di pianura. L'altezza di volo nella parte montana è stata di circa 10.000 m con una scala media dei fotogrammi di circa 1:45.000. Nella zona di pianura l'altezza di volo è stata di circa 5.000 m con una scala media dei fotogrammi di circa 1:33.000.



Ortofoto 1975

Scala 1:5.000

Si tratta di ortofoto in b/n realizzate a partire da fotogrammi del volo aereo 'ALIFOTO 1975' con scala media 1:15.000. L'intera area di progetto è stata suddivisa in blocchi e la triangolazione aerea è stata eseguita su ogni singolo blocco. La suddivisione in blocchi ha tenuto conto della topografia del terreno, del piano del volo analogico. La scansione di tutti i negativi è avvenuta con scanner fotogrammetrico ad accuratezza geometrica di $\pm 2\mu\text{m}$ ed elevata performance radiometrica con 'range' dinamico di 12bit e 'density range' a 3.4D o maggiore. La scansione è stata eseguita con risoluzione ottica reale di 1200dpi, con conseguente dimensione del pixel dell'immagine digitale di circa 30cm



Ortofoto 2007

Scala 1:5.000

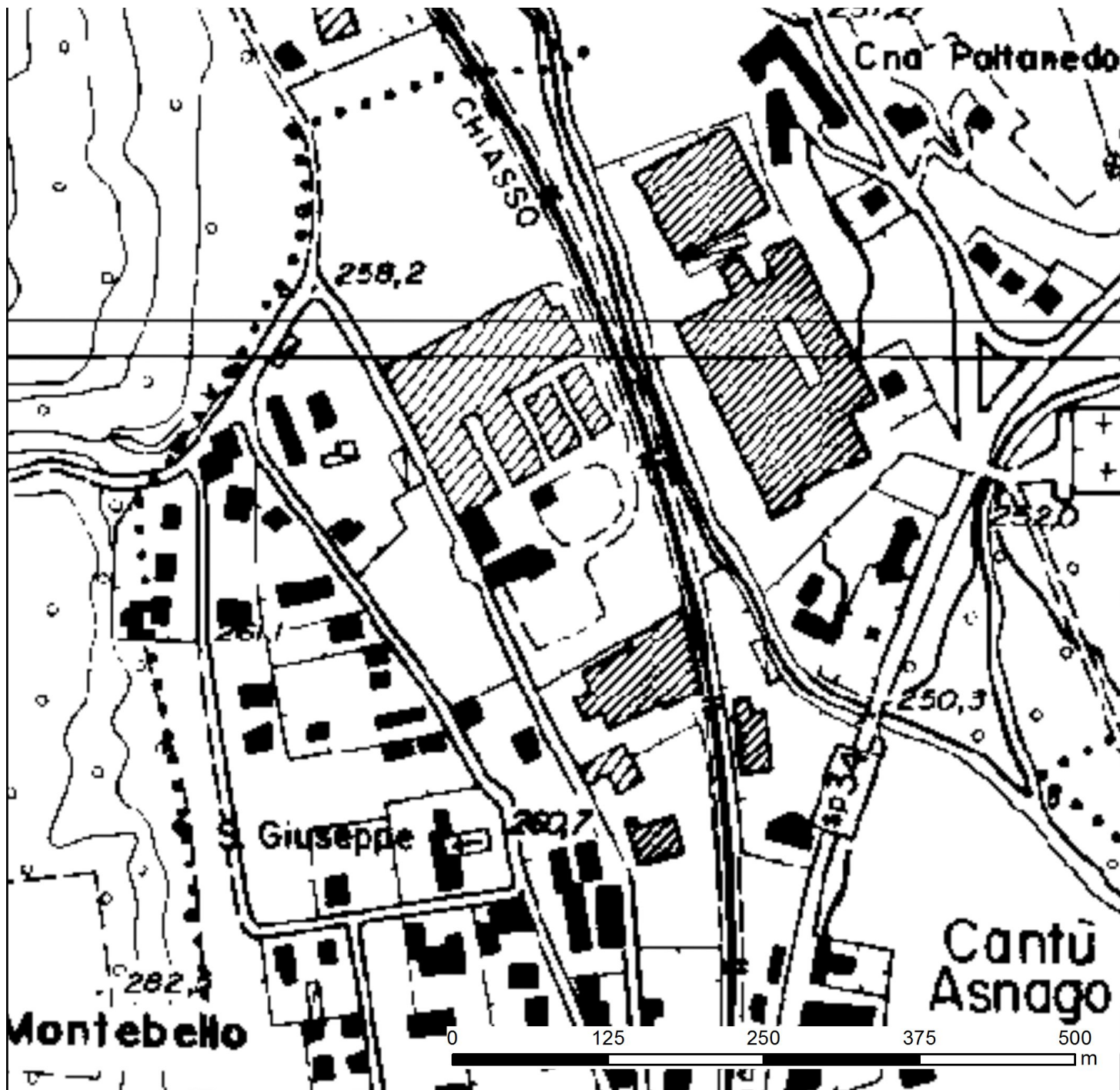
Ortofoto digitali a colori Terraltaly it2000 - aggiornamento 2007 - © Compagnia Generale Ripresearee. Si tratta delle ortofoto digitali relative al territorio regionale, prodotte nell'estate del 2007 alla scala nominale 1:10.000, con risoluzione al terreno 0.5 m. Regione Lombardia ha acquistato la licenza d'uso per l'intero territorio regionale. Le immagini possono essere utilizzate esclusivamente dai soggetti titolari di licenza o sub-licenza e non possono essere diffuse a terzi.



Ortofoto 2015 AGEA

Scala 1:2.000

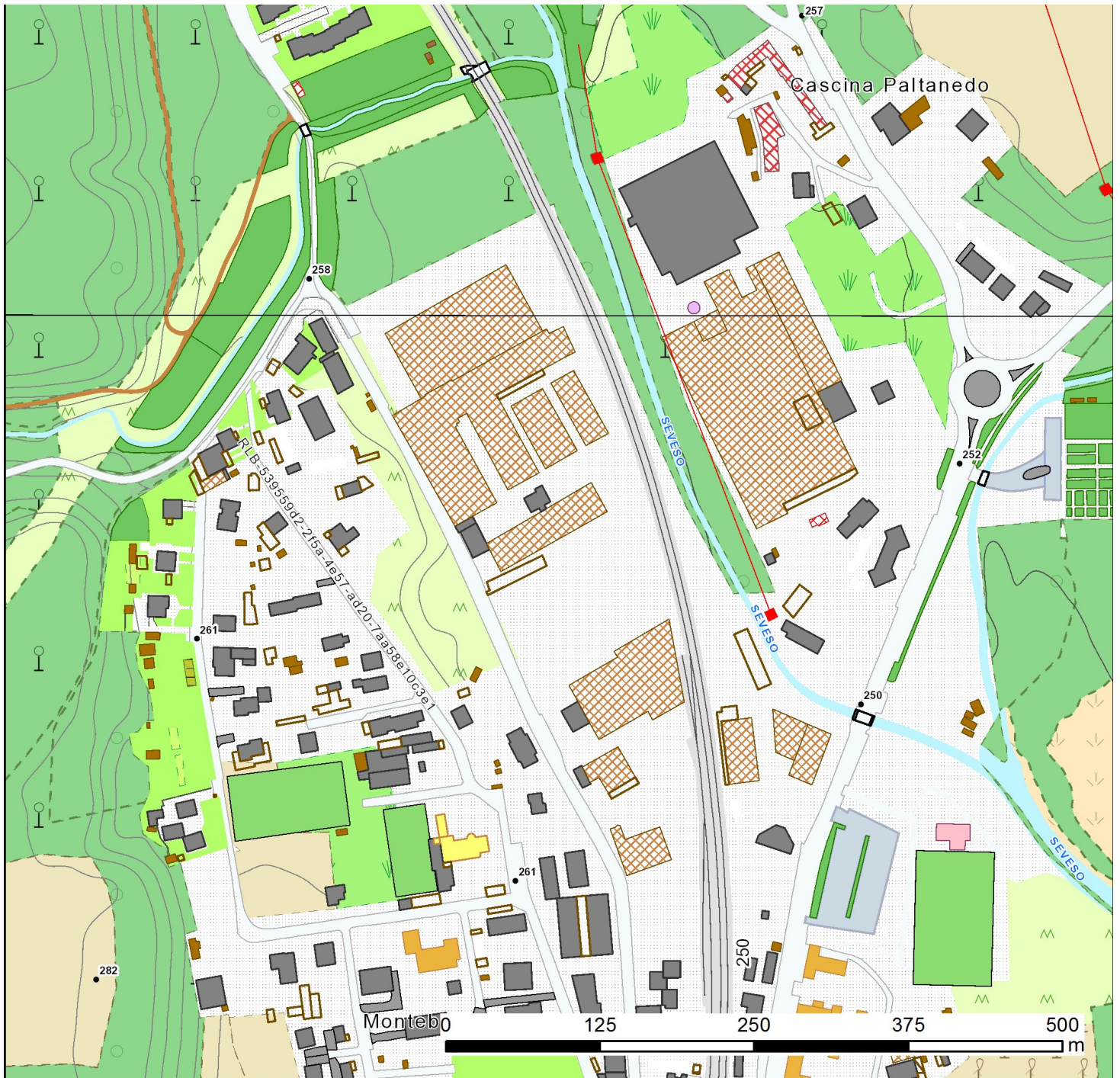
Immagini rilevate da AGEA (Agenzia per le erogazioni in agricoltura) da giugno a settembre del 2015. La copertura regionale è stata rilevata con due diverse risoluzioni: 50x50 cm nelle zone montane alpine e 20x20 nelle zone di pianura e appenniniche. La scala di visualizzazione consigliata è 1:1.000. I dati sono soggetti a copyright, possono essere forniti solo ad Enti pubblici e non a soggetti privati.



Carta Tecnica Regionale (aggiornata dai Database Topografici)

Scala 1:5.000

Il dato è costituito dalla Carta tecnica Regionale 1:10000 ed. 1980-94, progressivamente aggiornata dai raster della nuova carta tecnica prodotta dai database topografici che costituiscono la nuova base geografica di riferimento sia per il Sistema Informativo Territoriale regionale, sia per i Sistemi Informativi Territoriali locali. I contenuti corrispondono quasi del tutto a quelli della cartografia tecnica e comprendono: 1) elementi/entità di tipo geometrico (reticolato chilometrico, coordinate geografiche, punti quotati, curve di livello); 2) elementi del paesaggio naturale (reticolato idrografico, laghi, rilievi, vegetazione, etc...); 3) elementi del paesaggio antropico (insediamenti, strade, ferrovie, canali, colture agricole, etc...); 4) limiti amministrativi; 5) toponimi.



DbTR - Database topografico regionale

Scala 1:5.000

Il Database Topografico Regionale (DBTR), costituisce la base cartografica digitale di riferimento per tutti gli strumenti di pianificazione predisposti sia dagli enti locali che dalla Regione, come definito all'art. 3 della l.r. 12/2005 per il Governo del territorio. I contenuti principali riguardano: strade, ferrovie, ponti, viadotti, gallerie, edifici e pertinenze, manufatti edilizi, corsi d'acqua naturali e artificiali con relativi alvei, laghi, dighe, opere idrauliche, reti elettriche, cascate, altimetria, cave e discariche, coperture vegetali suddivise in boschi, pascoli, colture agricole, verde urbano e aree prive di vegetazione. Il DBT è realizzato in collaborazione con gli enti locali per avere un riferimento cartografico unitario e omogeneo per tutti i comuni, le province e la regione.

